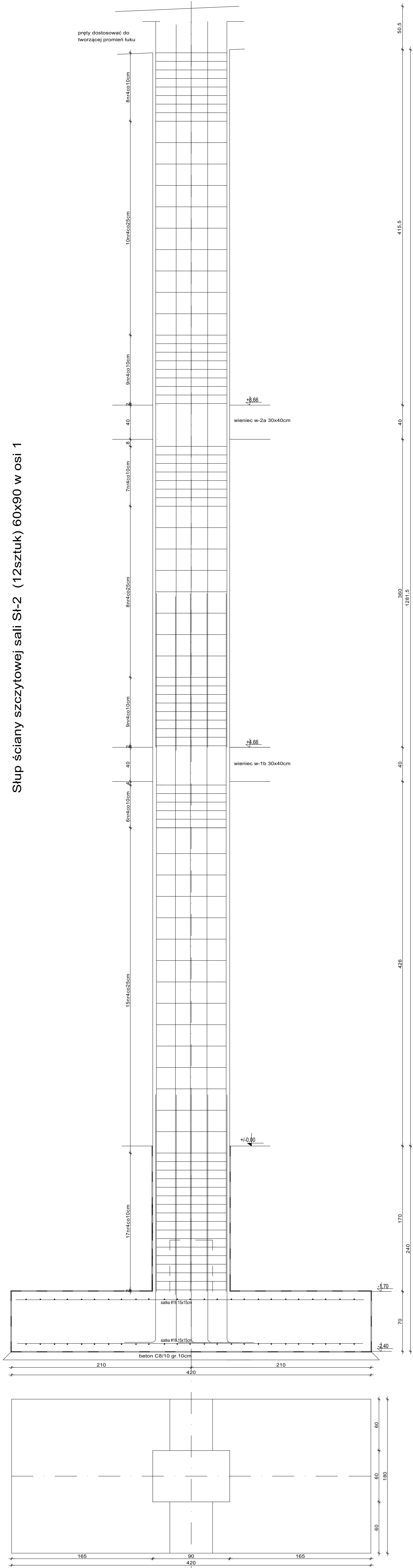


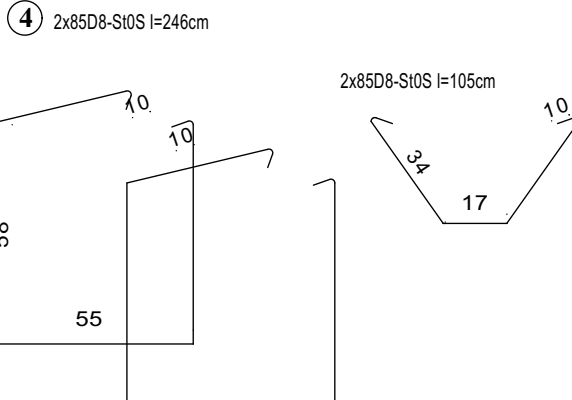
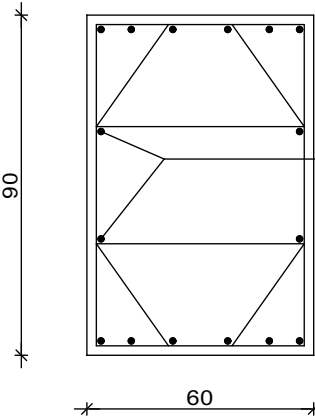
Słup ściany szczytowej sali Sł-2 (12sztuk) 60x90 w osi 1



MATERIAŁ:			
BETON		STAL	
C25/30		konstrukcyjna	- AIIIIN-RB500W
		strzemionai	- A0 S10S-b
		słoi montażowa	

WYKAZ STALI ZBROJENIOWEJ - Słup ściany szczytowej sali w (12sztuk)

ELEMENT	NR	DL. m	ILOŚĆ W 1 ELEM. szt.	ILOŚĆ ELEMENT szt.	ILOŚĆ OGÓŁEM szt.	DŁUGOŚĆ OGÓŁEM			
						A0-S10S-b	AIIIIN-RB500W	#12	#16
słup ściany szczytowej (12sztuk)	1	3.25	16	12	192				624.0
	2	8.16	16	12	192				1566.72
	3	8.68	16	12	192				1666.56
	4	2.48	170	12	2380	5854.80			
		1.05	170	12	2380	2499.00			
DŁUGOŚĆ RAZEM:						8353.80	-	-	3857.28
MASA 1 mb:						0.395	0.888	1.580	4.83
MASA RAZEM:						3299.75	-	-	18630.66
SUMA:						21930.41 kg			



16#28 - RB500W l=888
84.8

16#28 - RB500W l=816
816

16#28 - RB500W l=325

UWAGA:
Projekt wykonawczy konstrukcji, stanowi uzupełnienie i uszczegółowienie Projektu Budowlanego- zamiennego i należy go rozpatrywać łącznie z projektem architektoniczno – budowlanym - zamiennym oraz projektami branżowymi zamiennymi

Zakład Usług Projektowo-Wykonawczych
PIOTR - PARKITNY
98-300 Wieluń, os. Armii Krajowej 16
tel.: 604 105 840 lub 601 804 896
e-mail: danuta-grzegorzek@wp.pl

NAZWA I ADRES OBIEKTU BUDOWLANEGO
BUDOWA HALI SPORTOWEJ Z ZAPLECZEM I ŁĄCZNIKIEM PRZY SZKOLE PODSTAWOWEJ NR 5 W WIELUNIU

Na działce Nr ew. 1/6, obręb 3, m. Wieluń, 98-300 Wieluń

BRANŻA / NR RYSUNKU STADIUM OPRACOWANIA

K-18

TYTUŁ RYSUNKU
SLUP SL- 2 ściany szczytowe

SKALA
1:20

Imię i nazwisko	Specjalność i Nr uprawnień budowlanych	Pieczętka i podpis	Data:
Projektant: mgr inż. bud. Piotr Parkitny	specjalność: Konstrukcja Nr upr. 542/85/91		Wieluń 04.2021
Scenarzyści: mgr inż. bud. Paweł Kasprzyczak	specjalność: Konstrukcja Nr upr. LOD/1928/POOK/12		Wieluń 04.2021